



Daten und Fakten

Mit GDI-Business-Line optimieren Sie die Arbeitsabläufe in Ihrem Unternehmen. Die praxisstarke ERP-Software mit integriertem CRM stellt Ihnen alle notwendigen Funktionalitäten zur Verfügung, um Ihre kaufmännische Organisation durchgängig und flexibel zu gestalten.

Adressen

- Adress-Stammdaten für Kunden, Lieferanten, Interessenten, Vertreter, Personal
- Dynamische Adresstabellen
- Beliebig viele Ansprechpartner pro Adresse
- Beliebig viele Lieferadressen pro Kunde/Lieferant
- Adressspezifische Artikeldaten
- Umsatz- und Erlösauswertungen innerhalb der Adresstabelle
- Mehrstufige Adressfilter
- Adress-Gruppierungen, Umsatz-Statistiken
- Adress-Kategorien
- Volltextsuche
- Adressdetails (Banken, Belege, Umsätze, Vorgangsverwaltung)

- Adress-Cockpit, „Persönliches“ Cockpit
- Adresserfassung
- Integrierte Google®- und Klicktel®-Suche
- Doublettenprüfung
- Anpassbare Bildschirmmasken
- Bildschirmdruck

Stammdaten

- Firmenstamm
- Ressourcen
- Ressourcengruppen
- Personalstamm
- Geburtstag
- Filialen
- Abteilungen
- Frei definierbare Nummernkreise
- Definition individueller Zusatzfelder

Benutzer- und Rechteverwaltung

- Benutzergruppen
- Gruppenrechtevergabe
- Benutzerindividuelle Rechte
- Personal- und Ressourcenrechte
- Individuelle Menüverwaltung für Anwender und Gruppen
- Skin-Verwaltung (Programm-Oberfläche)

100005	100	Müller	67062	Og
100008	100	Weiss Computer	67059	Lud
100007	200	Katharina Glaser	67714	Wa
100008	200	Müller & Co	36355	Gre
100009	200	Kolbenschmidt AG	74172	Ned

Firma 1	Anzeigename
Kolbenschmidt AG	Junker, Horst / Kolbenschmidt AG
Kolbenschmidt AG	Bosch, Franz / Kolbenschmidt AG

100010	200	Steiner GmbH	67480	Ede
100011	200	Cappel GmbH	90402	It

GDI-Business-Line

Artikel

- Mengen- und Preiseinheiten
- Steuerschlüssel, Fremdwährungen, Versandarten und Zahlungskonditionen
- Übersicht über Umsätze, Belege, Seriennummern, Chargen, Projekte und bereits fakturierte Artikel
- Beliebige Anzahl Artikeltextzeilen mit Bebilderung
- Mehrsprachige Texte
- Unterschiedliche EK-Preise wie letzter EK mit Datum, kalkulierter EK, durchschnittlicher EK, gleitender EK
- Umfangreiche Preisgestaltungsmöglichkeiten durch: einstellbare Preis- und Rabattmodelle, Aktionspreise,
- Kunden-, Positions-, Belegrabatte, Sonderpreisvereinbarungen, Skonto-, Rabatt-, Provisionssperre

CRM für Marketing, Vertrieb und Service

- Individuelle Datenfelder
- Vertriebsplanung, Marketingplanung und Überwachung
- Vorgangsverwaltung zur Serviceunterstützung
- Vorgangsauswertung
- Vorgangskategorien
- Wiedervorlage
- Bearbeitungsstatus
- E-Mail- und Internetanbindung
- Telefonmodul (Tapi)
- Aufgabenverwaltung
- Briefeditor (Fax, E-Mail, Notizen, Nachrichten)

- Serienbriefe (Vertriebsprojekte)
- Personalisierte Mailingaktionen
- Dokumentenverwaltung

Zeit- und Terminmanagement

- Kalenderfunktion
- Feiertage
- Terminverwaltung
- Termintabelle
- Terminsteuerung
- Wiedervorlagen, Erinnerungen
- Ressourcenverwaltung
- Ressourcengruppenverwaltung
- Zeitachse
- Outlook® Im- und Export

Umfangreiche Auswertungen

- Auswertungen für Kunden und Lieferanten, Adressgruppen, Artikel- und Warengruppen
- Frei einstellbarer Selektion und Sortierung
- Preislisten mit und ohne Bebilderung
- Adress-Artikelauswertungen
- Bildschirmstatistiken für beliebig weit zurückliegende Jahre
- Chef-Tagesauswertung mit Graphik
- Frei gestaltbare Auswertungen per SQL
- Adress-/Artikel- und Barcode-Etiketten
- Umsatzauswertungen
- Adress-Cockpit, „Persönliches“ Cockpit
- WYSIWYG Druckfunktionen
- Report-Manager
- Report-Designer

Belegerfassung

- Einstellbare Bildschirmmasken für Anfragen, Angebote, Aufträge, Lieferscheine, Rechnungen, Bestellungen, Materialbuchungen, Gutschriften, Rücknahmen, Filialumbuchungen
- Erweiterung um eigene Belegarten möglich
- Direktbeauskunftung von Artikeln, Kunden, Lieferanten, Seriennummern, Chargen, Projekten und bereits fakturierten Artikeln in der Belegbearbeitung
- umfangreiche Möglichkeiten zur Artikel-auswahl einschl. Erfassung per Scanner
- Sammelbelegerstellung
- Belegübernahme, auch von Warenausgangsbelegen in Einkaufsbelege und umgekehrt
- Einzel- und Stapeldruck der Belege
- Übersichtliche, freie Belegformulargestaltung
- Versandmodul mit Anbindung an das UPS-WorldShip-Programm
- Automatische Belegerzeugung über Importschnittstelle

The screenshot shows a software interface with a document header and a tax calculation table. The header includes fields for document type (Eingangsrechnung), date (27.04.2010), and various numbers (14000, 1000092). The tax table below has columns for tax type, amount, and tax rate.

Positionen	Adresse	Zusatzinfo	Zapldaten	Versand	Historie	Ans
Warenwert		399.00	Steuer 0			
NK.Warenwert			Steuer 1	399.00		
Netto		399.00	Steuer 2			
Mwst		75.81	Steuer 3			
Brutto		474.81	Steuer 4			
Offene Posten		474.81	Erlös	194.99		
OP.Hauswähr.		474.81	Ek.Wert	204.01		

Stücklisten

- Handelsstücklisten
- Optional: mehrstufige Produktionsstücklisten mit beliebiger Schachtelungstiefe, Verfügbarkeitstests, Strukturansicht und Teilverwendungsnachweis

Lagerverwaltung

- Lagerverwaltung mit Inventur und Korrekturbuchungen
- Lagerübersicht am Bildschirm
- Umfangreiche Lagerauswertungen wie Lagerkontoauszüge und Lagerjournale
- Inventur und Teilinventur mit individuellen Inventurbewertungen

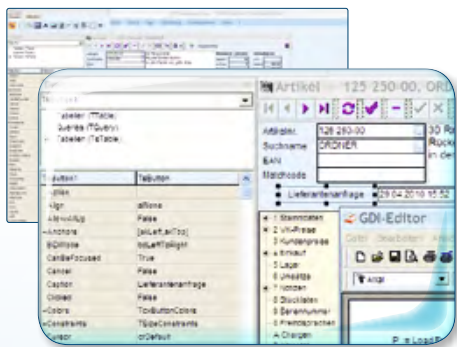
Zusatzmodule

- Vertreter-Provisionsabrechnung
- Automatisches Bestellwesen unter Berücksichtigung der Mindestbestände und Bestellmengen, Bestellvorschlagserstellung
- Seriennummernverwaltung mit automatischer Seriennummernvergabe, Seriennummern-Stammblatt und Herstellernummernverwaltung
- Chargenverwaltung mit Chargenbestand
- Projektverwaltung
- Filialsystem mit Verwaltung von bis zu 99 Filialen (Filialägern)
- Statistische Darstellung der Filialen für Kunden, Lieferanten und Artikel (Läger)
- Kfz-Teilekatalog-Anbindung
- Belegarchiv mit Historie, Ein-scannen von Dokumenten
- Intrastat-Modul zur autom. Erzeugung der Intrahandelsmeldung an das Statistische Bundesamt
- Management-Informationssystem (MIS)

GDI-Business-Line

Anpassbarkeit und Design

- Menügestaltung
- Bediener- und Gruppenrechte
- Designwerkzeuge zur Gestaltung der Programmoberfläche
- Erweiterte Datenbankfelder für Adressen
- Skin-Verwaltung (Programm-Oberfläche)
- Synchronisation mit Outlook und anderen E-Mail-Systemen oder über Pop3 und SMTP
- Funktionale Programm-Erweiterungen über eine leistungsfähige Interpretersprache



Schnittstellen und Datensicherheit

- Schnittstellen zu GDI-Finanzbuchhaltung und GDI-Kostenrechnung
- Standard-Schnittstelle zur Anbindung externer Software
- Anbindung an Internet-Webshops
- Benutzergruppenabhängige Rechteverwaltung pro Mandant
- Passwortschutz
- Taskgesteuerte Datensicherung

Datenbank

- Firebird SQL Datenbank
- SQL-System
- Individueller Datenimport
- Datenexport (Excel®, Word®, HTML, XML, Textdateien)
- Erweiterungsmöglichkeit von Tabellen und Datenbank
- Funktionale Erweiterung durch Trigger und Prozeduren in der Datenbank

Für weitere aktuelle Informationen zu unseren Software-Lösungen besuchen Sie unsere Webseite:

» www.gdi.de/business-line



Gesellschaft für Datentechnik
und Informationssysteme mbH

Klaus-von-Klitzing-Str. 1
D-76829 Landau i.d. Pfalz
www.gdi.de

Tel. +49 – 63 41 – 95 50-0
Fax +49 – 63 41 – 95 50-10
info@gdi.de