

Für weitere aktuelle Informationen zu unseren Software-Lösungen besuchen Sie unsere Webseite:

» [www.gdi.de/anlagenbuchhaltung](http://www.gdi.de/anlagenbuchhaltung)



## Daten und Fakten

Gewinnen Sie den vollen Durchblick bei all Ihren Anlagewerten – mit GDI-Anlagenbuchhaltung. Damit können Sie vernünftig die Zukunft planen und Steuervorteile optimal nutzen.

### Allgemeine Funktionen

- Tabellarische Vorschau der Abschreibung über die gesamte Laufzeit des Wirtschaftsgutes
- Monatliche oder jährliche AfA
- Erinnerungswert pro Mandant und Anlagegut frei einstellbar
- Frei wählbares Wirtschaftsjahr pro Mandant
- Kostenstellenverwaltung
- Kostenstellenumbuchungen innerhalb eines Anlagegutes
- Verwaltung von Lieferanten und Versicherungen
- Versicherungsindex
- Amtliche AfA-Tabelle

- Alle steuerlichen Abschreibungsarten im Lieferumfang
- Eigene Abschreibungsmodelle individuell definierbar
- Handelsrechtliche und kalkulatorische AfA parallel auswertbar
- AfA jährlich oder monatlich buchbar
- Wahlweise automatische oder manuelle Nummerierung der Anlagegüter
- Mandantenverwaltung

Anlagen-Nr.	Bezeichnung	Standort	AWK	Restwert	Restwert
1,01	Gebäude (Ansch. 01.01.1995)		1.200.000,00	440.000,00	760.000,00
	01.01.2008 - 31.12.2008			500.000,00	
1,01	Geb2 (Ansch. 10.01.2004)		1.200.000,00	879.984,00	320.016,00
	01.01.2008 - 31.12.2008			120.000,00	
1,02	Geb2 (Ansch. 05.01.1995)		1.200.000,00	55.100,00	1.144.900,00
	01.01.2008 - 31.12.2008			949.800,00	
2,00	Fahrrad - New (Ansch. 10.04.2004)		24.000,00	8.640,00	15.360,00
	01.01.2008 - 31.12.2008			15.360,00	
3,00	Schweißsch (Ansch. 01.01.2005)		1.000,00	1,00	999,00
	01.01.2008 - 31.12.2008			999,00	

## GDI-Anlagenbuchhaltung

### Abschreibungsfunktionen

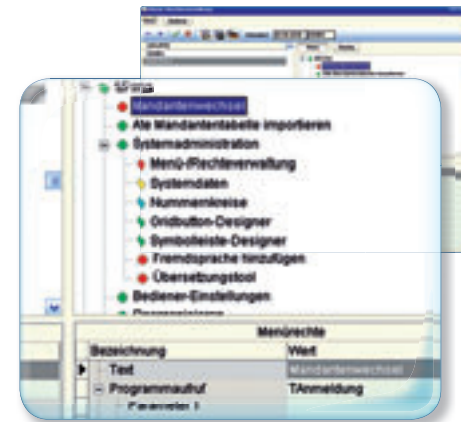
- Alle gesetzlichen Abschreibungsarten zur Auswahl
- Zusammenstellung eines Wirtschaftsgutes aus beliebigen Rechnungen
- Verwaltung von Anlagen im Bau
- Folgebewertung der AfA frei wählbar
- Elegante Möglichkeit zur Korrektur des Abschreibungsplans im aktuellen Wirtschaftsjahr
- Automatische Ermittlung von neuen Bemessungsgrundlagen
- Automatische Übernahme der Jahresendwerte als Vortragswerte in das Folgejahr
- Buchungen im Folgejahr, auch ohne Abschluss des aktuellen Jahres
- Eingabe von zusätzlichen Buchungen wie: Zugänge, Abgänge, Umbuchungen, Zuschreibungen, manuelle Abschreibungen, Änderung der Restnutzungsdauer usw.
- Investitionszuschüsse
- GWG bis € 150,00
- GWG € 150,00 - € 1.000,00

### Auswertungen

- Anlagespiegel
- Entwicklung des Anlagevermögens
- Inventarliste
- Etiketten
- Versicherungswertliste
- Buchungsjournal selektiv nach einzelnen Bewegungsarten
- AfA-Vergleich (steuerrechtlich, handelsrechtlich und kalkulatorisch)
- Lebenslaufakte

### Zusatzmodule

- Mehrplatzfähigkeit (Netzwerklicenz)
- Mehrbenutzerfähigkeit (Zusätzliche Bediener)
- Kalkulatorische und handelsrechtliche AfA
- Terminverwaltung
- Reportdesigner



### Schnittstellen und Datensicherheit

- Datenübergabe an GDI-Finanzbuchhaltung und GDI-Kostenrechnung
- Direkter Zugriff auf Sachkonten der GDI-Finanzbuchhaltung
- Direkter Zugriff auf Kostenarten der GDI-Kostenrechnung
- Mehrstufiger Passwortschutz
- Hilfstexte
- Gruppeneinteilung der Wirtschaftsgüter nach DATEV-Kontenrahmen SKR03, SKR04 im Lieferumfang

